

事業概要

件名:観光ルート開発モデル 業務委託 産学連携モデル
事業期間:令和2年7月7日から 令和3年1月29日まで

事業対象地域:多摩全域(西多摩地域とそれ以外の地域と 2つの地域の観光ツアーを実施。)

事業目的:多摩地域は、豊かな自然や多くの観光資源が存在しているものの、1箇所外国人旅行者等を集客できる観光資源は少なく、都心からの移動時間を有効に使える観光ルートもないことから、旅行者の目線から旅行者が自ら考えて観光できるような観光資源の発掘と観光ルート開発を行い、外国人旅行者や国内旅行者の誘致を促進する。

事業内容:観光振興の調査・研究を行っている大学等と連携し、多摩地域を余り知らない若い日本人を多摩地域に誘致するため、新たな視点での観光ルートを企画。若い年代が行ってみたいくなるような多摩地域の観光地、文化、食を体験できる日帰り観光ルートを企画する。

実施事業名:ひとりとりがツアープランナー。多摩のインフルエンサーになろう

産学連携

文化学園大学 現代文化学部
国際文化・観光学科
栗山丈弘 准教授 ゼミ

栗山ゼミ
■連携学生数 9名(大学3年生)
多摩東部「チームEAST」・多摩西部
「チームWEST」に分かれて企画。

株式会社 日本旅行 文化学園内旅行コーナー

株式会社ジェイコム東京
地域コミュニケーション統括部・西東京局

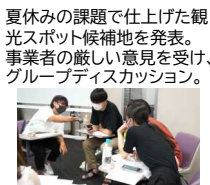
授業

7月 キックオフ



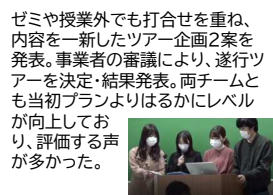
事業者からのミッションに加え、夏休みの課題を発表。チームに分かれてプレスト会議を実施。

9月 中間発表(大学)



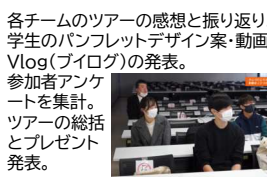
夏休みの課題で仕上げた観光スポット候補地を発表。事業者の厳しい意見を受け、グループディスカッション。

10月 最終プレゼン(大学)



ゼミや授業外でも打合せを重ね、内容を一新したツアー企画2案を発表。事業者の審議により、遂行ツアーを決定・結果発表。両チームとも当初プランよりはるかにレベルが向上しており、評価する声が多かった。

12月 ツアー実施後報告会(大学)



各チームのツアーの感想と振り返り。学生のパンフレットデザイン案・動画Vlog(ブイログ)の発表。参加者アンケートを集計。ツアーの総括とプレゼン発表。

ツアー

11/17(火)・チームEASTツアー(西多摩地域以外) 多摩の味覚狩り・たてもの園 郷愁ツアー

参加人数:学生15名(外国人留学生3名含む)

コンセプト…`童心プレイバックストーリーin多摩東部`

昔懐かしい子供時代のように、のびのびとした1日を過ごせるツアー。コロナのストレスから離れ、多摩東部を訪れて、都会では中々できないようなことをしてアクティブにツアーを楽しんでほしい。



文化学園大学(新宿駅)	8:00 発	①釣堀八庵(釣り体験・昼食) 八王子市上恩方町327 10:00~12:00 多摩の名産・奥多摩やまめ、も食べられる 体験 多摩の特産品	移動時間 120分 >>
		②小林農園(みかん狩り) 武蔵村山市中藤5-84-1 13:00~13:45 自分でもぎ取って食べる旬のみかん 収穫体験 多摩の特産品	移動時間 60分 >>
		④江戸東京たてもの園 小金井市桜町3-7-1 15:20~16:30 タイムスリップして写真を撮ろう エモーションal インスタ映え	移動時間 120分 >>
	18:30 着	③JA東京みらい 東久留米 東久留米八幡町3-9-3 14:30~15:00 その土地ならではの土産選び ショッピング 多摩の特産品	移動時間 45分 >>

11/20(金)・チームWESTツアー(西多摩地域) 秋川牛とTOKYO X and 忍者体験ツアー

参加人数:学生16名(外国人留学生1名含む)

コンセプト…「フォトジェニック」

写真映えるスポットを組み込むことで、舌や体、視覚でも楽しめるツアーにしたい。自粛生活で溜まったストレスを、東京ブランドの美味しい食材と武家屋敷体験で発散してほしい。



文化学園大学(新宿駅)	9:00 発	①レストラン FOREST(昼食) 東京都あきる野市津波810 11:00~12:20 東京ブランドの「秋川牛」を味わう 自然 多摩の特産品	移動時間 120分 >>
		②日の出武家屋敷(忍者体験) 西多摩郡日の出町大野5107 13:00~15:00 忍者コスプレで写真撮影 体験 フォトジェニック	移動時間 40分 >>
		④シュトゥーベン・オータマ 福生市大字福生785 16:50~17:20 東京都特産品のTOKYO X豚を購入 ショッピング 多摩の特産品	移動時間 70分 >>
	18:30 着	③The mint motel 福生市大字福生2477 15:45~16:45 フォトジェニックなスイーツを堪能 ショッピング フォトジェニック	移動時間 5分 >>

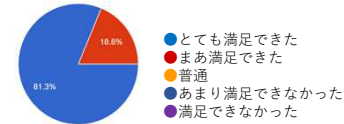
ツアー実施結果

ツアー参加者のアンケート結果

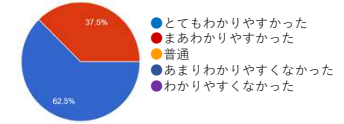
チームWESTツアー(西多摩地域)

このツアーで一番印象に残ったことは何ですか? 忍者体験、現代っばさ以外の映えていれたことができた。/忍者体験で刀を持ったこと。500年前に生きてたら確実に1発で殺された。/初めてのTV撮影協力! /普段、話さない先輩方と話すことが出来て刺激をもらえ、ツアーを自分たちで率先して楽しもうとしている姿が印象に残った/ミントカフェでみんなでカップケーキを食べながら平和な時間を過ごしたこと。/秋川牛を頂いたこと

ツアー全体の満足度(回答16件)



学生のガイド(コース説明・スポット説明)はわかりやすかったですか。

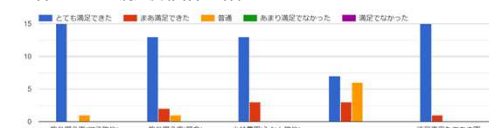


このツアーの改善すべき点があれば記入してください。

もう1ヶ所行きたいなと感じた。/お土産を途中で持ってきた方が良かったかもしれない。結構疲れてしまって、最後にお土産となってもあまり気分が乗らなかった。/最後のシュトゥーベンで急いでお土産を買ったりすることになってしまったので、もう少し時間に余裕を持てるようにした方が良かった。

チームEASTツアー(西多摩地域以外) 各スポットの満足度(回答16件)

このツアーで一番印象に残ったことは? 釣り堀八庵。魚の活きの良さに驚いた。/川の水を触ったり、水切りをしたり...普段できないことを、友達とこのツアーでできて、とても思い出に残った。/たてもの園でたくさん写真を撮って思い出を増やしたこと。/紅葉がきれいな時期に行けて良かった! バスでのツアーは電車の時間とかが気にせず動けるのでとても楽でいいなと感じた。/たてもの園は地味そう思ったけど、一番楽しかった!/良い意味で「予想外」に尽きる。土産物があるのはうれしかった。



学生のガイド(コース説明・スポット説明)はわかりやすかったですか。



このツアーで改善すべき点があれば記入してください。

「釣り堀八庵」と「小林農園・JA・江戸東京たてもの園」の移動が違いすぎた。/ルートのしようがないのかもしれない。ご飯を食べた後すぐにみかん狩りでもう食べるの?と感じた。

成果物

ツアーパンフレット 学生からの意見を元にパンフレットを作成。文化学園大学・日本旅行・ジェイコム東京・多摩観光推進協議会・観光スポットへ納品。大学の催しに配布の他、日本旅行文化学園内旅行コーナー窓口配置。



ドキュメンタリー映像

学生に密着したドキュメンタリー映像を30分にまとめた番組をジェイコム東京放送エリア全域で放送。ツアーナビゲーターに演劇集団アトリッジ所属「藤嶋翔太」さんを用いる。映像尺:30:00/視聴可能世帯数:約3,509,000世帯



DVD納品 番組放送分に加え追加カットを収録。/映像尺:34:33/納品枚数:20枚

広報

ケーブルテレビ放送 地デジ11ch「ジト応援! つながるNews」にて放送。



其他媒体 ・地上波の報道・情報番組(朝・昼)を中心にプレスコンタクト開始
・新聞(一般紙)の文化部を中心にプレスコンタクト開始 ・トラベル誌

ツアー化

日本旅行様より、実際にパッケージツアーとして展開した場合の日程表を発表。チームEASTとWESTのいいところを合算させたツアー内容としてパッケージ化されている。



今後の課題

若者が注目をした「フォトジェニック」「美味しい食材」「新しい体験」といった分野を積極的に盛り込むことで、若者の注目を集めることができると感じる。コロナ禍の今、多摩地域の魅力を幅広い世代に伝えていくチャンスとらえ、若者の意見を取り入れた事業を実施することで、インフルエンサーを増やし、観光客誘致に繋げていけるのではないかと。学生の注目を集めるためには、Vlog形式動画などをInstagramや動画チャンネルサイト、その他のSNSに投稿することが効果的と考える。大学と連携して事業を進めることで、多くの若者の興味を引き付け、観光地の発展につながることも、学生自身の成長につながり、大学側の狙いも達成できるという点で評価が高く、継続的な実施が可能なプロジェクトと思われる。